

# 群馬県農政部獣医師職員 の業務について

群馬県農政部畜産課

# 群馬県獣医師職員への配属別人数 (令和2年度)

- ・農政部(61名)
- ・健康福祉部(68名)
- ・環境森林部(1名)

# 獣医師の配属先部局機関等

## ・農政部

農政課

畜産課

家畜保健衛生所

家畜衛生研究所

浅間家畜育成牧場

畜産試験場

農林大学校

鳥獣被害対策支援センター

## ・健康福祉部

食品・生活衛生課

食肉衛生検査所

保健福祉事務所

食品安全検査センター

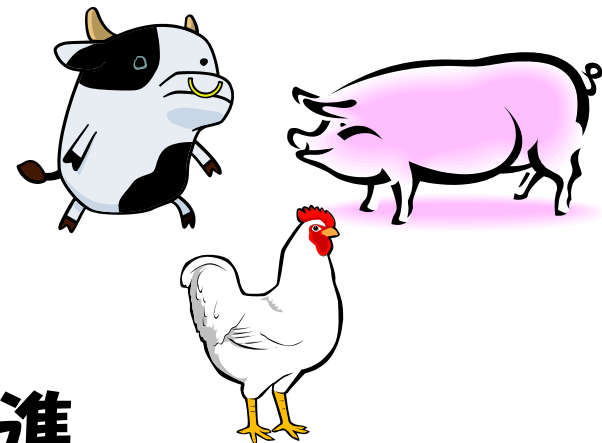
動物愛護センター

衛生環境研究所

## ・環境森林部

林業試験場

# 農政部畜産課の主な業務内容



## ・生産振興対策

生産性の高い経営体の実現

高品質な群馬県産畜産物の生産の推進

## ・家畜衛生対策

家畜伝染性疾病の発生予防・まん延防止

事前対応型防疫対応の強化



## ・環境対策

耕畜連携・資源循環型農業の推進

畜産環境保全の推進



# 群馬県全体図

5つの地域に分けられ、それぞれに  
家畜保健衛生所が設置されています。



# 家畜保健衛生課(所)

## ・防疫係

飼養衛生管理基準の遵守指導

家畜伝染病等の発生予防・まん延防止

牛・豚・鶏・馬・緬山羊の病性鑑定と農場指導

輸入家畜の着地検査

死亡牛BSE検査に関すること



## ・環境衛生係

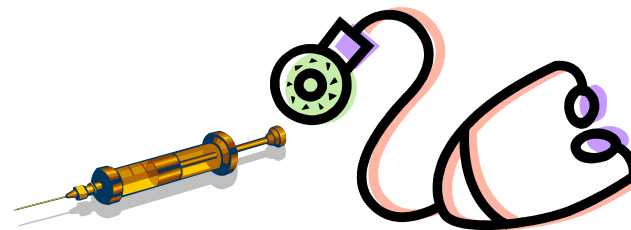
畜産環境保全

乳質改善

動物薬事・獣医事

家畜改良推進

個体識別システム管理



# 家畜保健衛生所の防疫業務

ヨーネ病検査のための採血

豚の採血



みつばち腐蛆病検査

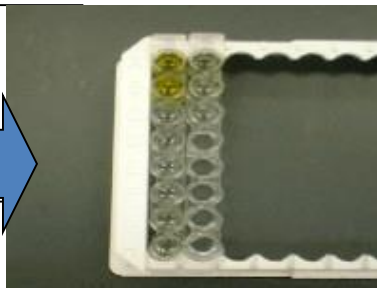
ひな白痢検査



# 家畜保健衛生所の病性鑑定

豚の病性鑑定

血液採血後の抗体検査



病理解剖検査



細菌検査





# 家畜衛生研究所

- **微生物係**

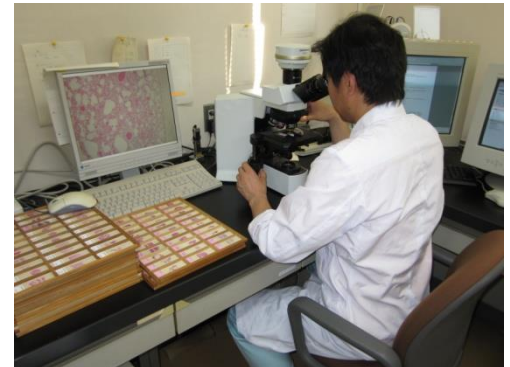
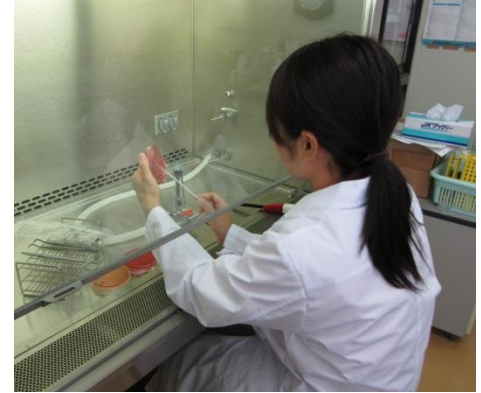
細菌・ウイルスに関する  
家畜の病性鑑定および試験研究

- **遺伝子検査係**

細菌・ウイルスの遺伝子検査による  
家畜の病性鑑定および試験研究

- **病理生化学係**

病理・生化学、BSE・TSEに関する  
家畜の病性鑑定および試験研究



# 浅间家畜育成牧場

- **家畜管理第一・第二係**

受託牛の放牧・育成管理

受託牛の繁殖管理

(受精卵移植・人工授精)

受託牛の治療管理



- **総務草地係**

牧場運営

飼料作物栽培・冬季貯蔵飼料作成

放牧地・採草地の維持管理



# 畜産試験場

## ・酪農係・肉牛係

牛乳、牛肉の高品質・低コスト生産技術の研究  
牛の繁殖管理・受精卵移植技術の研究  
優良受精卵の生産・販売



## ・養豚係・養鶏係

豚肉・鶏卵・鶏肉の高品質・低コスト生産技術の研究  
豚の人工授精用精液生産と配布  
種鶏・種卵の生産・配布



## ・飼料環境係

家畜糞尿処理技術の開発  
家畜糞尿臭気対策技術の開発  
飼料作物の利用技術の開発

